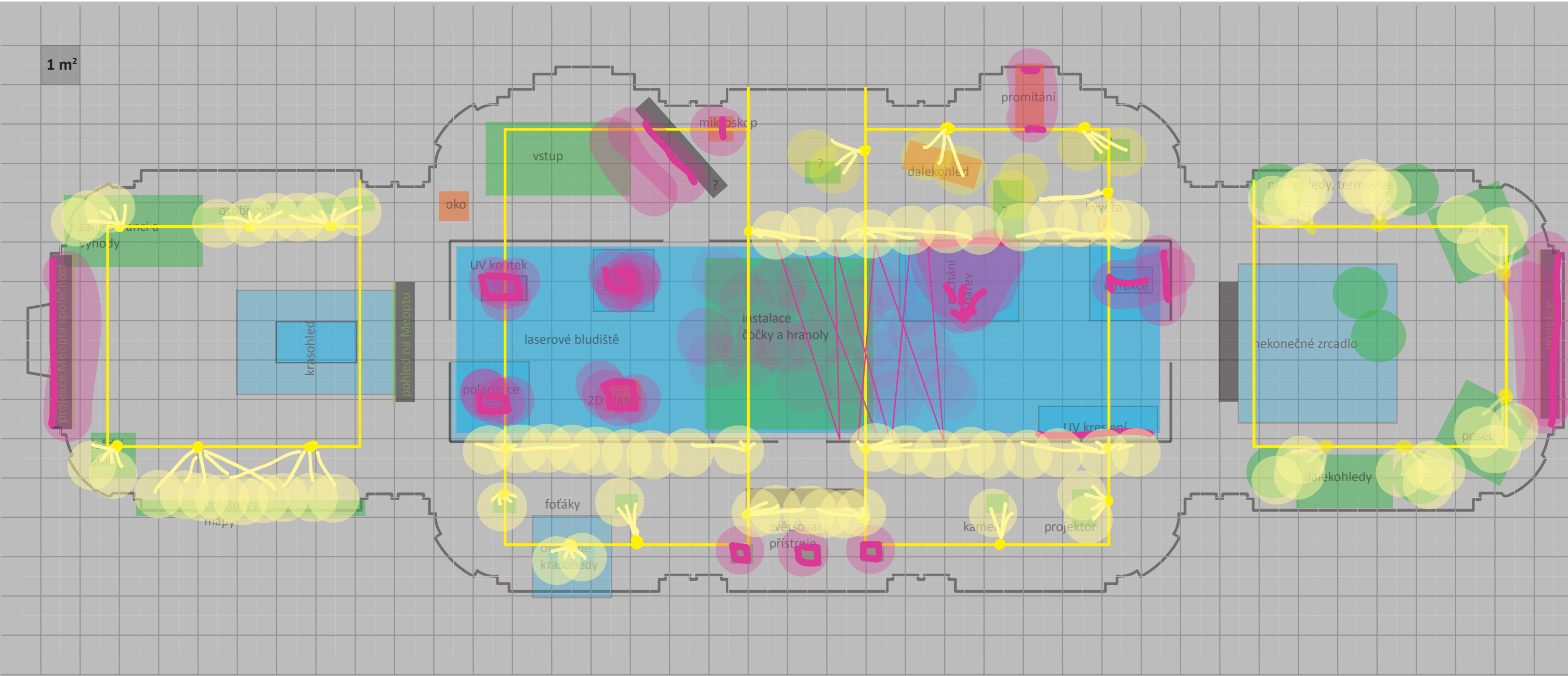


- Vysvětlivky**
- trasa návštěvníka
  - exponáty od ÚPT AV ČR
  - exponáty od ÚDiFu
  - ostatní exponáty
  - zástěny



**Vysvětlivky**

- světlo z exponátů
- světlo z lamp na rampách
- zavěšené rampy

ROZPIS PRVKŮ

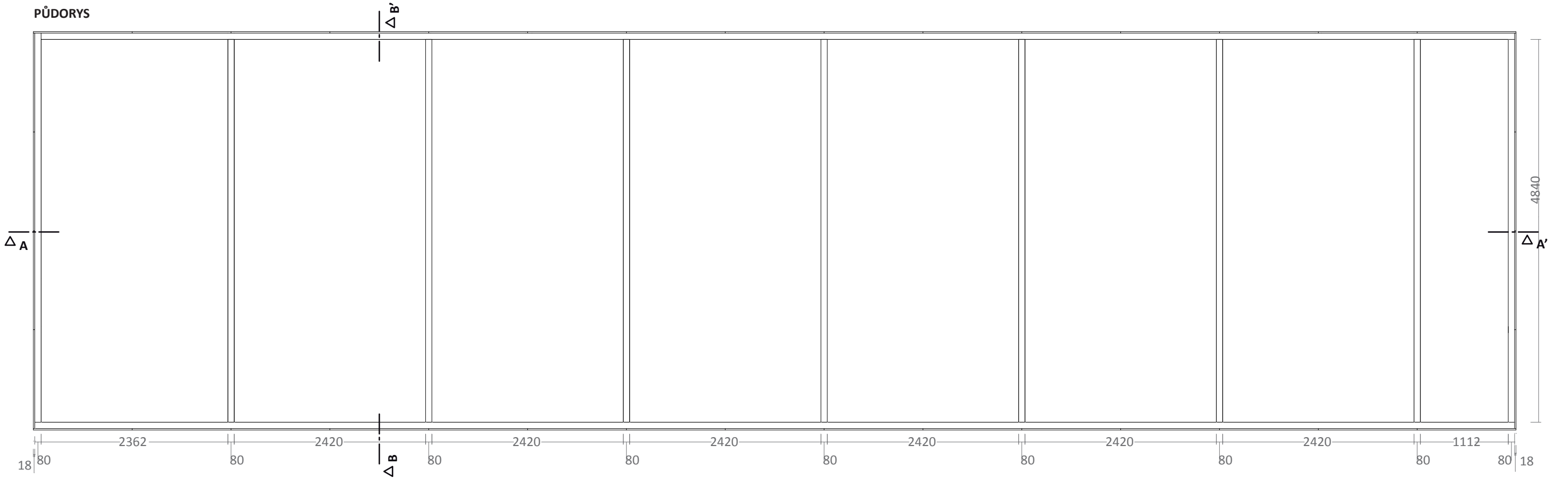
vstup	oko	ÚPT
	logo meopty	samolepka nebo jiný materiál přilepený - přibytý na stěnu naproti vchodu
	svítící logo	Vyřízlé a vležené do rozdělovací stěny. Ve stěně vyřízlý tvar loga Meopty, který bude zakrytý mléčným, opískovaným sklem. Tmavé části loga budou na skle z vnitřní strany nalepeny tmavou samolepkou, zbytek bude prosvícen. Za sklem tedy bude vložený LED pásek. Ten bude mít přívod elektřiny skrz rozdělovací stěnu ze zásuvky ze stěny sálu.
	plánek výstavy	Zjednodušený plánek výstavy vytisklí na samolepce a nalepený na stěně bludiště pod logem Meopty naproti vchodu.
Meopta	obří krasohled	ÚDIF
	fotka Meopty	velkoformátová 3x2,5 m umístěná na zástěně u bludiště tak, aby se na ni mohli návštěvníci dívat skrz krasohled
	promítač	umístěný na zástěně u bludiště. Potřeba přivést elektřinu, pravděpodobně vrchem.
	plátno na promítání	látka 4x4 m spuštěná z lanka nad bočními dveřmi sálu.
	projekce	Meopta společnost
	osobnosti	"rodina Meopty" - jednoduše překreslená společná fotka doplněná popisky ke každé osobě a vloženou fotkou hlavy konkrétní osoby. Dvě hlavy zůstanou prázdně a vyřízlé otvory ve desce, aby si tam mohl stoupnout návštěvník a stát se jedním z nejlepších lidí z Meopty. Grafika bude vytištěná na dvou samolepkách a nalepená na osb desce, která bude připevněná na dřevěné konstrukci tak, aby si za ní mohl návštěvník vlézt.
	Fyzminutky	poster 1x2 m na pvc opřený o stěnu nebo stojan na něm fotky z fyzminutek a pár jednoduchých cviků pro návštěvníky. Případně doplněné dalšími fotkami zaměstnanců.
	stůl na leštění čoček	má Meopta?
	výroba	poster 1x2 m na pvc opřený o stěnu nebo stojan, na něm fotky z výroby dříve a dnes
	mapy	poster 1,5 x 5 m na tenké desce zavěšená na lištách an boční stěně. Na něm mapa areálu Meopty v Přerově s vyznačením, jak se areál rozvíjel v čase. Dále mapa ČR, na ná vyznačeny společnosti které spolupracovaly s Meoptou, nebo byly její součástí. A do třetice mapa světa a na ní vyznačeny společnosti s podobným zaměřením, které s Meoptou spolupracovaly nebo jí konkurovaly a zároveň zde budou vyznačeny země kam Meopta vyvážela. To vše doplněné fotkami a značkami společností.
Ikony	sokly	z osb desek
		pět soklů 625 x 625 x 850 mm
		jeden sokl 1250 x 625 x 850 mm
	krasohledy	dva od ÚDIFu a dva vytvořené ze zrcadel a osb desek k vystavení fotoaparátů
	Flexaret	Meopta
	příslušenství	Meopta - různé filtry, objektivy a další příslušenství k vystaveným fotoaparátům, které budou zavěšeny na liště u stěny kostela. V případě, že nepůjdou zavěsit budou tam zavěšeny poličky z osb desek a na nich bude příslušenství vyskládáno
	Mikroma	Meopta
	tři zvětšovače	Meopta - budou potřebovat elektřinu - nejléme natáhnout hned od stěny
	kamera se stativem	Meopta
	projektor Meopton	Meopta

	staré filmové pásy	Meopta? - staré filmové pásy, které už jsou nepoužitelné a staré filmy do foťáků navěšené z lišty na stěně směrem na zem. Na zemi navršená malá hromádka ze starých kotoučů a zbytků filmů
	stěna bludiště	Na stěně bludiště budou nalepeny postery s grafikou výroby produktů v jednotlivých letech. Grafika bude formou jednoduché tabulky, v níž bude seznam výrobků a roky ve kterých se výrobek vyráběl. Výrobek může být doplněn o fotku nebo jednoduchou skicu výrobku a QR kód k načtení více informací o výrobku.
Les	dva posedy	
	suché stromky	šest až osm stromků
	stojany na stromy	vyrobené z dřevěné kulatiny
	projektor	stejně jako u části Meopta umístěný na zástěně k bludišti
	plátno	plátno n apromítání 4x4 m zavěšené na lanku na zadní stěně sálu
	zrcadla	malá zrcadla z lkey nalepená "cik-cak" na stěně k bludišti
	nekonečné zrcadlo	ÚDIF- zrcadlo umístěné mezi ostatními zrcadly
	dalekohledy	Meopta - Dalekohledy zavěšené na větvích stromů na jedné straně sálu a dva umístěny na jednom z posedů
	puškohledy	Meopta - Puškohledy i s dřevěnými pažbami buď zavěšeny na větvích stromů nebo opřeny ve stojanech u stěny. Dva z nich umístěny na druhém posedu.
	termovize	Meopta? - Několiktermovizí zavěšených na prostředním stromu.
	postery	Na každé stěně jeden. Tedy celkem dva na tenkých deskách 1,5x3m zavěšené na lištách na stěnách. Na jedné straně se bude věnovat dalekohledům, na straně druhé puškohledům.
	zahrada	Na střeše bludiště tvořená deskami potištěnými jednoduchou grafikou rostlin a stromů, doplněná vycpanými zvířaty asušenou trávou.
Víš, že ?	dalekohled	ÚPT
	mikroskop	ÚPT
	promítání	ÚPT
	kyveta	ÚPT
	sokly	tři sokly 625x1500x1250 mm
		300x300x850 mm
		tři sokly 625x625x850 mm
	postery	Jeden poster bude nalepený na stěně bludiště, tak jak v části Ikony, budou na něm zajímavosti z výroby meopty. Jeden na silnější desce 1x2 m bude opřený u kyvety a bude věnovaný jejímu popisu.
bludiště	UV koutek	ÚDIF - bude umístěno ve skleněné vitríně
	polarizace	ÚDIF -na soklu
	laser	ÚDIF - na soklu
	UV kresení	ÚDIF - fólie natažená na stěně, pod ní na lankách přivázány ukazovátka
	difrakce	ÚDIF - část stěny bude potažena bílým plátnem
	míchání barev	ÚDIF
	bludiště	ÚDIF - lasery a zrcátka umístěny na konstrukci bludiště
	2D laser	ÚPT - na soklu
	vitrína skleněná	
	sokly	tři sokly 310x310x850 mm
		625x625x850 mm
	čočky a hranoly	Meopta - navázány na konstrukci bludiště a prosvíceny
	světla bodová	čtyři světla k nasvícení skleněných hranolů a čoček
nePODÍVEJ SE	dalekohledy	Meopta - dva staré a dva nové
	fotky	alespoň čtyři černobílé fotografie na umístění do protějších oken

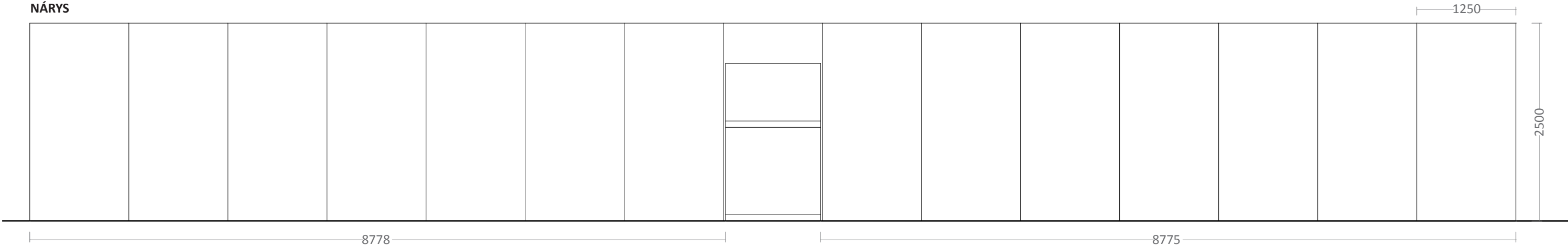
CENTRÁLNÍ BLUDIŠTĚ - KONSTRUKCE

M 1 : 50

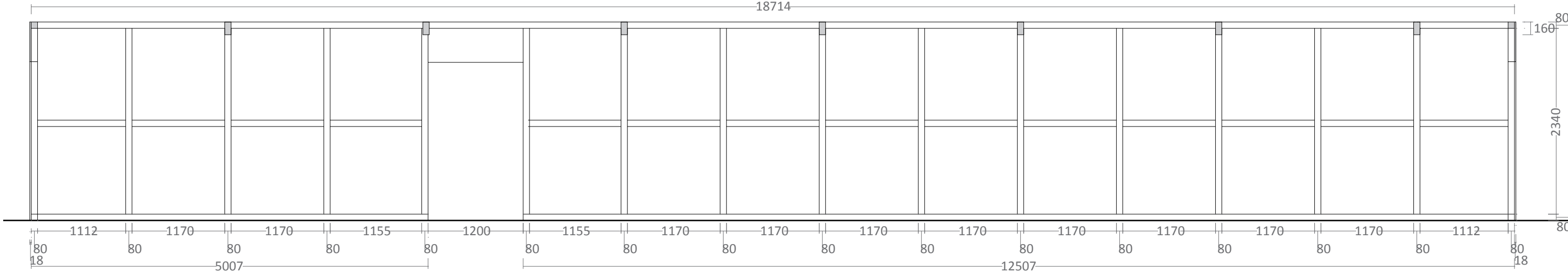
PŮDORYS



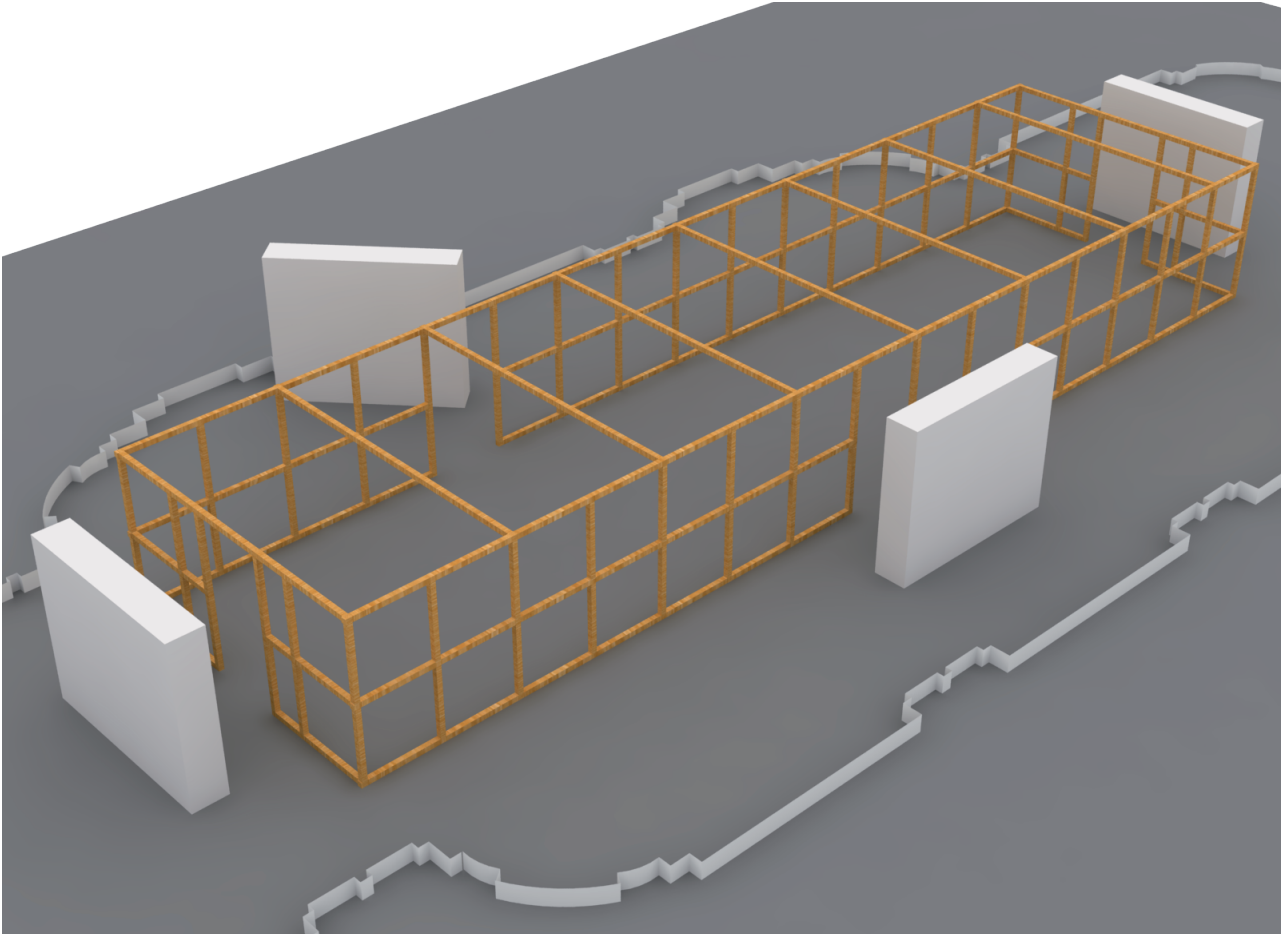
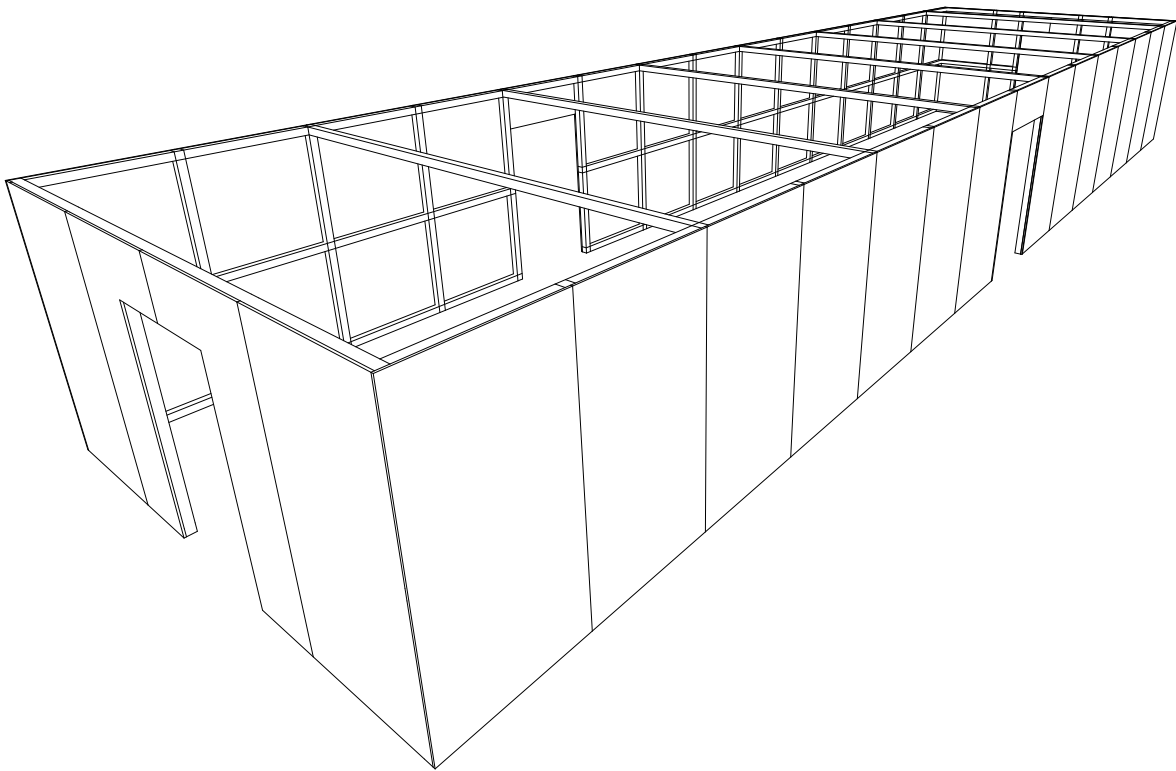
NÁRYS



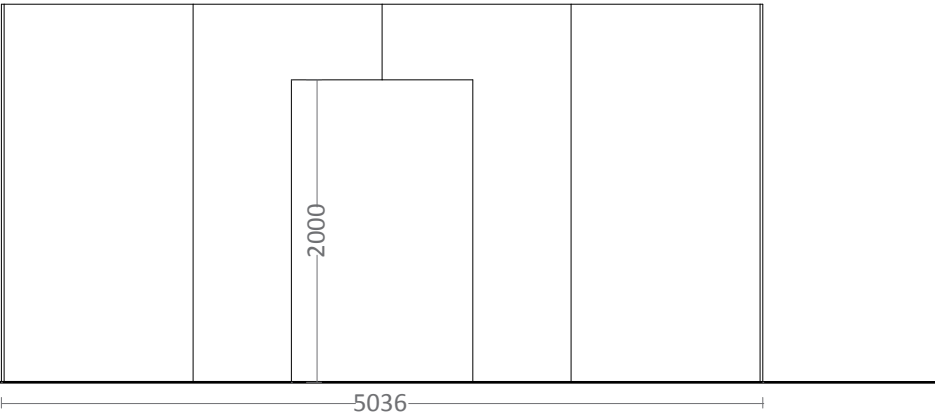
ŘEZ A - A'



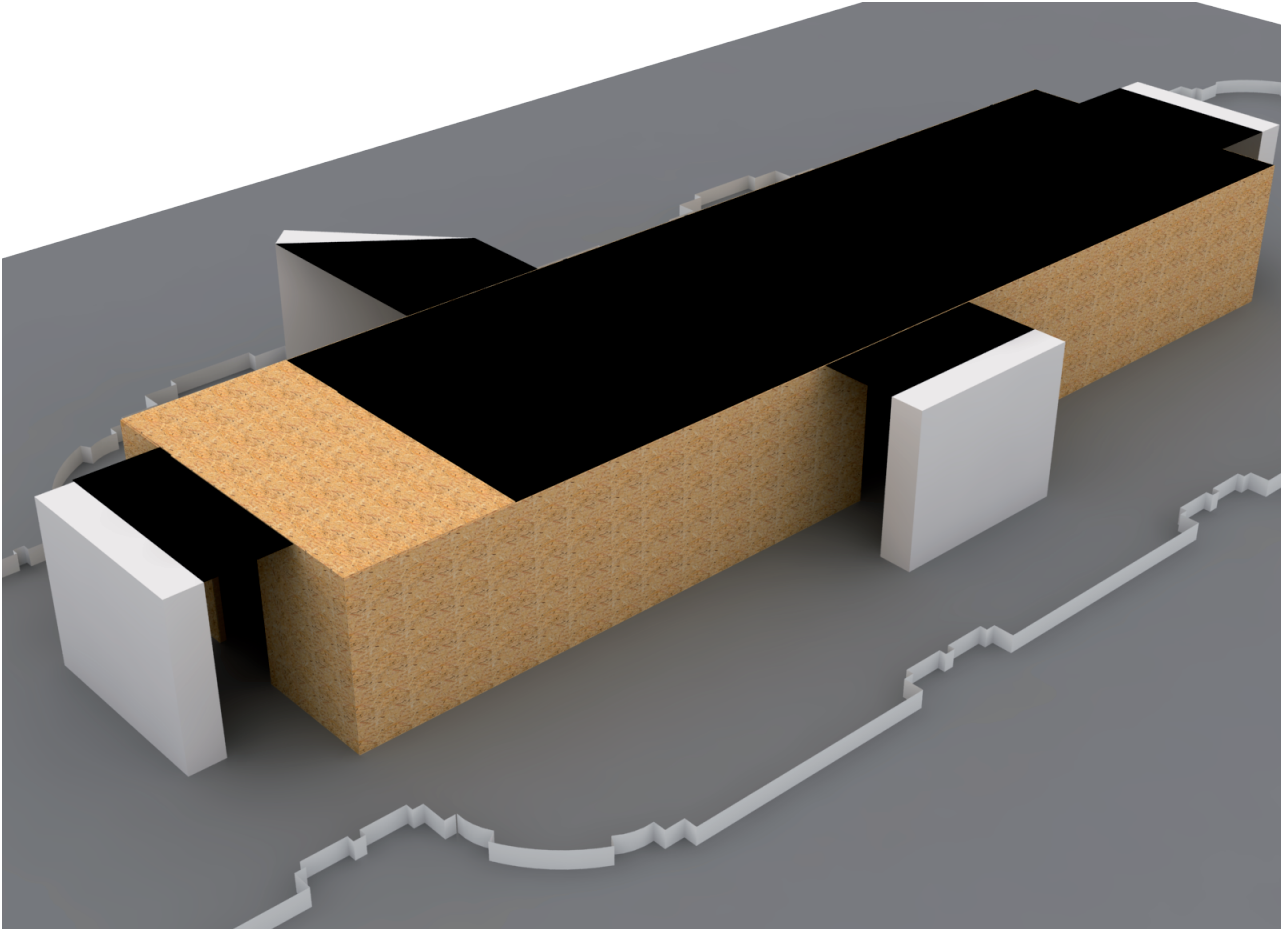
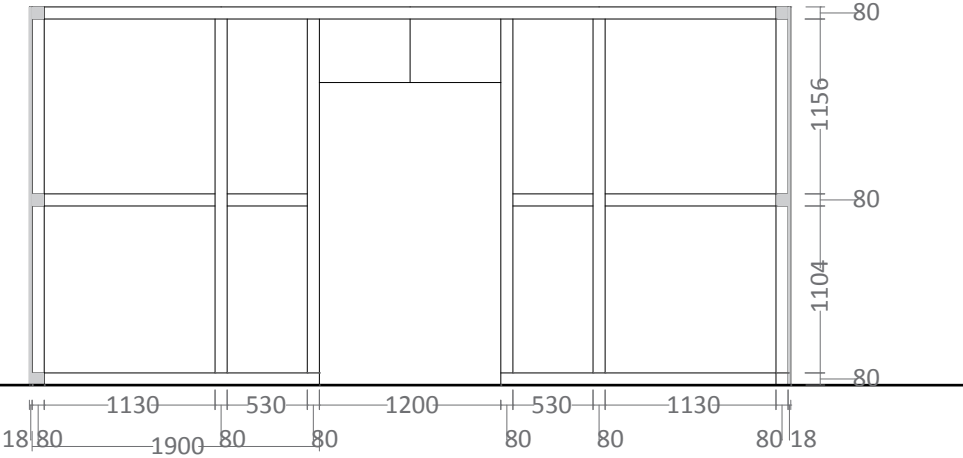




BOKORYS

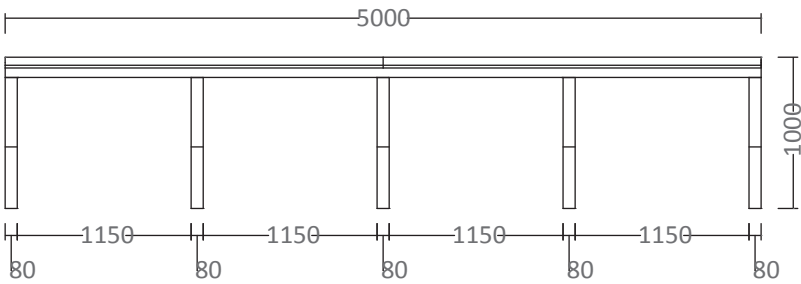


ŘEZ B - B'

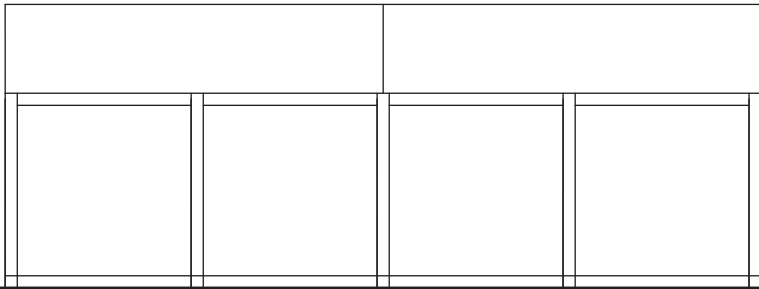


OSOBNOSTI - KONSTRUKCE

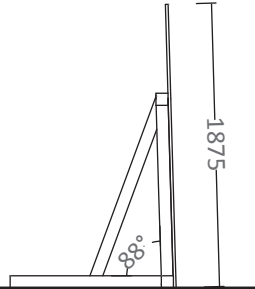
PŮDORYS



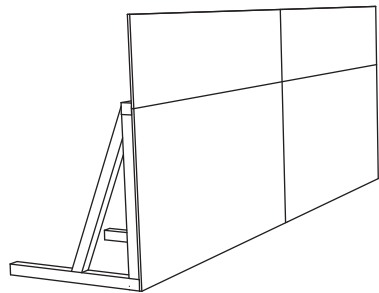
NÁRYS



BOKORYS

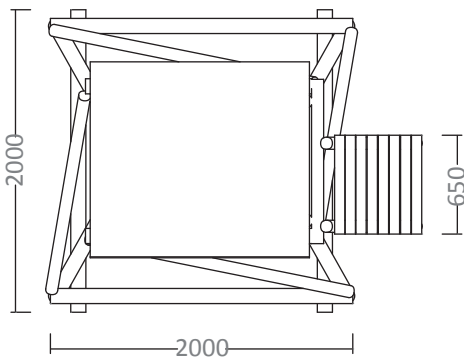


M 1 : 50

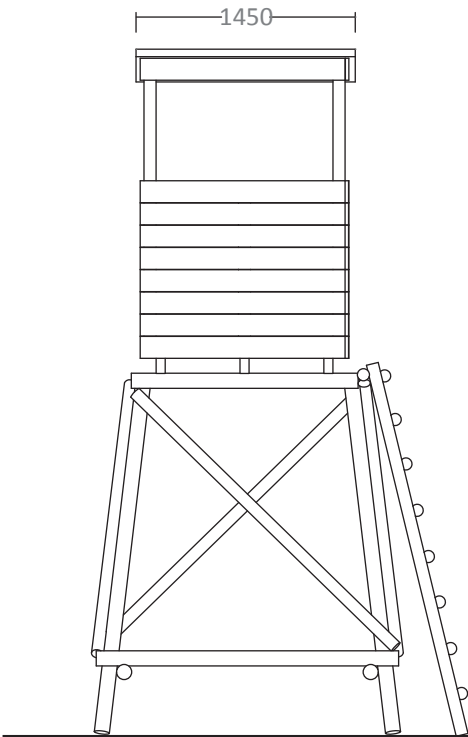


POSED

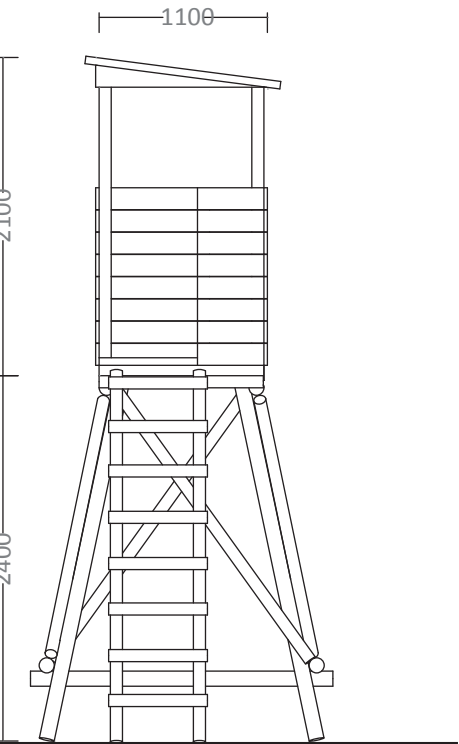
PŮDORYS



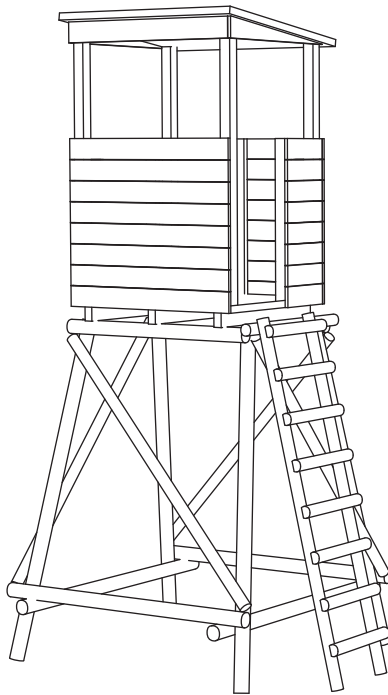
NÁRYS



BOKORYS



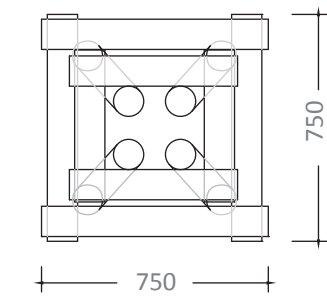
M 1 : 50



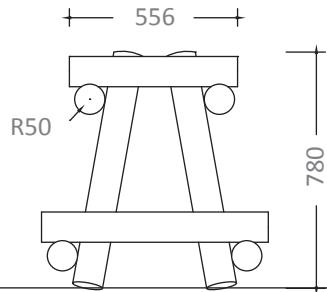
STOJAN NA STROM - KONSTRUKCE

M 1 : 25

PŮDORYS



NÁRYS



BOKORYS

